

PLANBESTÄMMELSER

Följande gäller inom områden med nedanstående beteckningar. Endast angiven användning och utformning är tillåten. Bestämmelser utan beteckning gäller inom hela planområdet.

GRÄNSER

- Detaljplanegräns 3 meter utanför planområdet
- Användningsgräns
- Egenskapsgräns
- Utgående Användningsgräns
- Utgående Egenskapsgräns
- Utgående Användningsgräns mindre avvikelser
- Utgående beteckning

ANVÄNDNING AV MARK OCH VATTEN

Allmänna platser

- HUVUDGATA Trafik mellan områden
- INDUSTRIGATA Industritrafik

Kvartersmark

- E Tekniska anläggningar
- H₁ Handel, kontor och småindustri
- J₁ Småindustri och försäljning. Inom området får ej lokaliseras sådan verksamhet som kan antas orsaka skada för omgivningen vid brand eller annan olyckshändelse

BEGRÄNSNINGAR AV MARKENS BEBYGGANDE

- Marken får inte bebyggas
- u Marken skall vara tillgänglig för allmänna underjordiska ledningar

MARKENS ANORDNANDE

- Körbar utfart får inte anordnas
- Bildväxlande skyltar får inte anordnas
- Upplag får inte anordnas

STÖRNINGSSKYDD

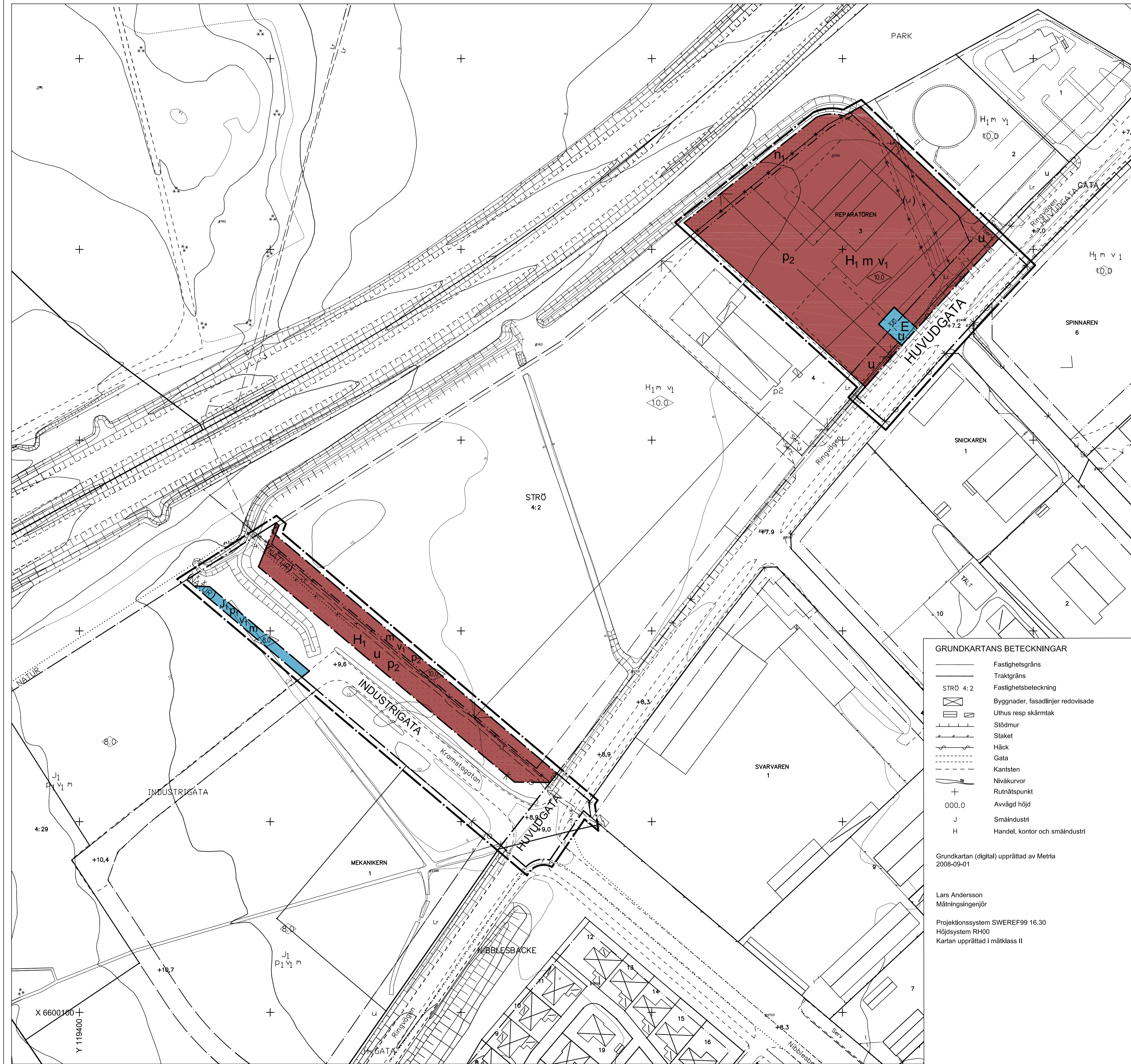
- m Verksamheten får inte vara störande för omgivningen

PLACERING, UTFORMNING, UTFÖRANDE

- 0,0 Högsta byggnadshöjd i meter
- P₁ Byggnader skall placeras minst 4,0 m från gräns mot grannfastighet och minst 4,5 m från gräns mot gata
- V₁ Endast källarlösa hus

ADMINISTRATIVA BESTÄMMELSER

Genomförandetiden går ut 2014-01-04.
När genomförandetiden gått ut fortsätter planen att gälla om det inte finns skäl att ändra den.



GRUNDKARTANS BETECKNINGAR

- Fastighetsgräns
- Traktgräns
- STRÖ 4:2 Fastighetsbeteckning
- Byggnader, fasadlinjer redovisade
- Uthus resp skärmtak
- Stödmur
- Staket
- Häck
- Gata
- Kantsten
- Nivåkurvor
- Rutnätspunkt
- 000,0 Avvägd höjd
- J Småindustri
- H Handel, kontor och småindustri

Grundkartan (digital) upprättad av Metria 2008-09-01

Lars Andersson
Mätningssingenör

Projektionssystem SWEREF99 16.30
Höjdsystem RH00
Kartan upprättad i mätklass II

Till planen hör:			
Planbeskrivning	Fastighetsförteckning		
Genomförandebeskrivning	Uttåtande		
Detaljplan för Del av Nibble industriområde Område vid Kramstagatan		Antagandehandling	
Köpings tätort, Köpings kommun		Bestutsdatum	Instans
Upprättad 2008-09-08		2008-11-19	BN
Reviderad 2008-11-10		Antagande	BN
		Laga kraft	
		2008-12-15	
Per-Inge Nilsson Stadsarkitekt		Riitta Haukilahti Planchef	
Skala 1:1000			
		PL 378	